

INFORMACE O POJIŠŤOVNĚ

podle § 82 odst. 7 zákona č. 277/2009 Sb., o pojišťovnictví (ZPOJ), v souladu s ustanovením §§ 29 až 31 vyhlášky České národní banky č. 434/2009 Sb., kterou se provádění některá ustanovení zákona o pojišťovnictví (vyhláška)

Stav ke dni 30. 6. 2010 (rozhodný den)

Obchodní firma:	ING pojišťovna, a.s.
Právní forma:	Akciová společnost
Adresa sídla:	Praha 5, Smíchov, Nádražní 344/25, PSČ 150 00
Identifikační číslo:	257 03 838
Datum zápisu do obchodního rejstříku:	21. 10. 1998
Datum zápisu poslední změny v obchodním rejstříku (vč. účelu):	9. 4. 2010 – zvýšení základního kapitálu pojišťovny na 65 000 000 Kč
Výše základního kapitálu zapsaného v obchodním rejstříku:	65 000 000 Kč
Výše splaceného základního kapitálu:	65 000 000 Kč
Druh, forma, podoba a počet emitovaných akcií:	65 000 ks kmenových akcií na jméno ve jmenovité hodnotě 1 000 Kč, v zaknihované podobě

K uvedenému dni pojišťovna nenabyla žádné vlastní akcie, zatímni listy ani jiné účastnické cenné papíry.

Od posledního uveřejnění této informace došlo ke zvýšení základního kapitálu pojišťovny. Ke zvýšení základního kapitálu došlo na základě rozhodnutí jediného akcionáře učiněného v působnosti valné hromady dne 22.2.2010, a to zvýšením peněžitého vkladu o částku 6.000.000,- Kč (slovy: šest milionů korun českých), a to bez veřejné nabídky na úpis akcií.

Zvýšení základního kapitálu bylo provedeno úpisem nových 6 000 (slovy: šesti tisíc) kusů kmenových akcií o jmenovité hodnotě jedné akcie ve výši 1.000,- Kč (slovy: jeden tisíc korun českých), znějících na jméno, vydaných v zaknihované podobě. Emisní kurs každé jedné takto upisované akcie činil 1.000,- Kč (slovy: jeden tisíc korun českých), tzn. odpovídal jmenovité hodnotě každé jedné akcie. Emisní kurs všech upisovaných akcií činil 6.000.000,- Kč (slovy: šest milionů korun českých).

Emisní ážio bylo nulové. Jediný akcionář pojišťovny se ještě před rozhodnutím o zvýšení základního kapitálu vzdal přednostního práva na úpis nových akcií. Všechny nové akcie byly upsány předem určeným zájemcem, kterým je jediný akcionář pojišťovny.

Profil ING

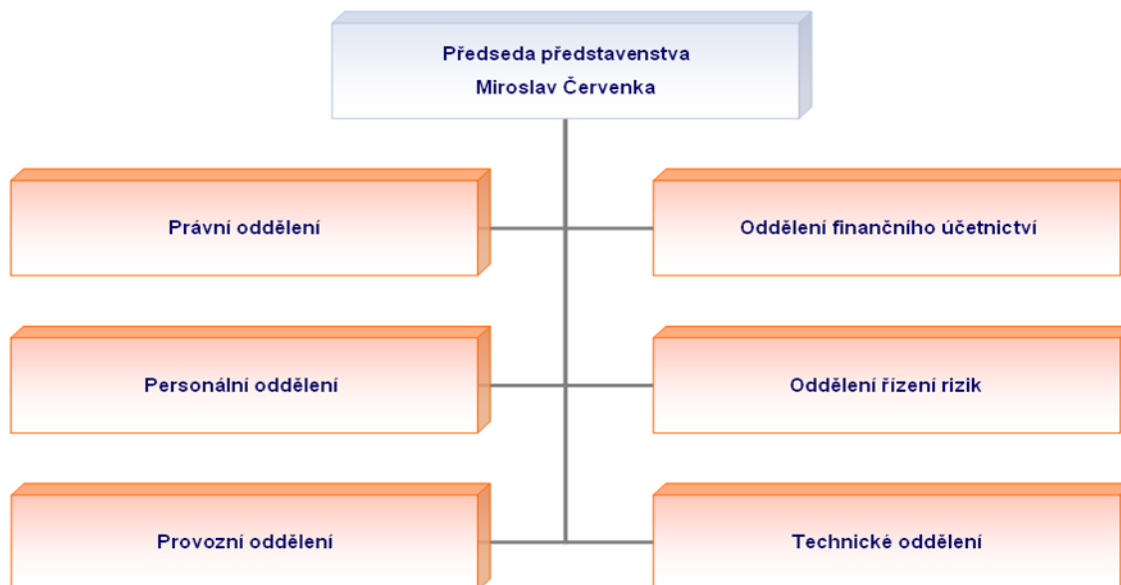
ING je globální finanční instituce holandského původu, která nabízí služby v oblasti bankovníctví, pojišťovnictví a správy aktiv pro 85 milionu klientů ve více než 40 zemích světa.

Organizační struktura pojišťovny

Pojišťovna nezřídila žádnou organizační složku.

K výše uvedenému datu je průměrný evidenční počet zaměstnanců 10, průměrný evidenční počet zaměstnanců přepočítaný na plně zaměstnané je 3,59.

ING pojišťovna, a.s.



Údaje o členech dozorčí rady a představenstva

Dozorčí rada:

- **Mgr. Jiří Běťák**, předseda dozorčí rady, den vzniku členství: 17.4.2007; den vzniku funkce: 18.4.2007; Employee Benefits and Bank Assurance Director; zkušenosti v řízení procesů v oblasti finančního trhu a pojišťovnictví, pojistný matematik zapsaný v seznamu odpovědných pojistných matematiků Ministerstva financí ČR; člen dozorčí rady ING Penzijního fondu, a.s.
- **Mgr. Jana Rollerová**, místopředseda dozorčí rady, den vzniku členství: 14.3.2007; den vzniku funkce: 18.4.2007; manažerka oddělení pojistné matematiky, zkušenosti v oblasti vývoje pojistných produktů, člen výboru společenství vlastníků jednotek Společenství domu č.p. 1453, Červený Dvorec
- **MSc. Libor Vaníček**, člen dozorčí rady, den vzniku členství: 17.3.2009; ředitel marketingu a přímé distribuce, dlouholeté zkušenosti na manažerských pozicích v oblasti pojišťovnictví a bankovníctví v České republice i na Slovensku

Představenstvo:

- **Ing. Miroslav Červenka**, předseda představenstva, den vzniku členství: 17.4.2007; den vzniku funkce: 3.5.2007; Chief Operations Officer CR/SR, člen Retail Management Committee, zkušenosti se řízením IT procesů a oddělení Operations
- **Mgr. Marie Martinková**, místopředseda představenstva, den vzniku členství: 28.5.2009; den vzniku funkce: 28.5.2009; Chief HR Officer, zkušenosti v oblasti managementu řízení změn a v oblasti lidských zdrojů ve finančním sektoru

Profil ING

ING je globální finanční instituce holandského původu, která nabízí služby v oblasti bankovníctví, pojišťovnictví a správy aktiv pro 85 milionu klientů ve více než 40 zemích světa.

- **Mgr. Petr Panský**, člen představenstva, den vzniku členství 26.3.2010; od roku 1996 pracoval převážně v sektoru pojišťovnictví na pozici interní právník a compliance officer, a to jak u životních, tak neživotních pojišťoven. V minulosti zastával rovněž funkci člena představenstva tuzemské životní pojišťovny.

Poznámka: dosavadní zkušenosti a kvalifikační předpoklady pro výkon jejich funkcí a členství v představenstvu nebo dozorčí radě společnosti byli všichni členové těchto orgánů povinni prokázat České národní bance, která udělila předchozí souhlasy s jejich jmenováním právě na základě posouzení kritérií dosavadní odborné praxe a kvalifikačních předpokladů pro výkon jejich funkcí.

K rozhodnému dni pojišťovna neposkytla žádné úvěry či půjčky členům dozorčí rady nebo představenstva a rovněž za ně nevydala žádné záruky.

Údaj o složení akcionářů

Pojišťovna má jediného akcionáře, kterým je společnost **ING Continental Europe Holdings B.V.**, se sídlem Amstelveenseweg 500, 1081 KL, Amsterdam, Nizozemsko, společnost s omezeným ručením založená podle nizozemského práva, zapsaná v obchodním rejstříku vedeném Hospodářskou komorou v Amsterdamu pod číslem 33002024 dne 17. 9. 1904. Jediný akcionář je 100% vlastníkem akcií pojišťovny, tedy jediným akcionářem.

Údaj o struktuře skupiny

JEDINÝ AKCIONÁŘ POJIŠŤOVNY

Obchodní firma:	ING Continental Europe Holdings B.V.
Právní forma:	Společnost s omezeným ručením podle nizozemského práva
Adresa sídla:	Amstelveenseweg 500, 1081 KL, Amsterdam, Nizozemsko
Přímý podíl na základním kapitálu pojišťovny	100%
Přímý podíl na hlasovacích právech pojišťovny	100%

Pojišťovna nemá k uvedenému dni vůči svému jedinému akcionáři žádné závazky ani pohledávky. Rovněž nemá pojišťovna k uvedenému dni v aktivech žádné cenné papíry emitované jediným akcionářem a nemá z těchto cenných papírů žádné závazky. K uvedenému dni pojišťovna též nevydala žádné záruky za jediného akcionáře ani žádné záruky od jediného akcionáře nepřijala.

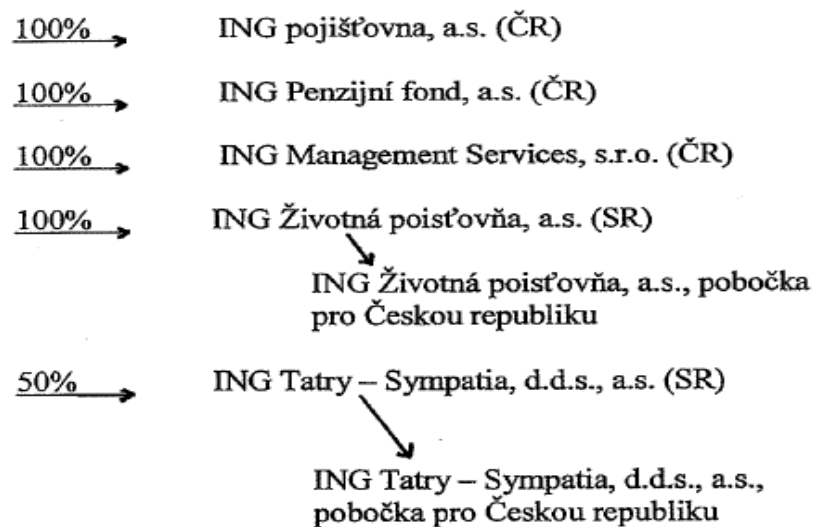
Profil ING

ING je globální finanční instituce holandského původu, která nabízí služby v oblasti bankovníctví, pojišťovnictví a správy aktiv pro 85 milionu klientů ve více než 40 zemích světa.

Grafické znázornění skupiny

Grafické znázornění skupiny zahrnující všechny osoby ovládané osobou ovládající pojišťovnu

ING Continental Europe Holdings B.V. (NL)



Profil ING

ING je globální finanční instituce holandského původu, která nabízí služby v oblasti bankovníctví, pojišťovnictví a správy aktiv pro 85 milionu klientů ve více než 40 zemích světa.

Údaje o činnosti pojišťovny

Předmět podnikání zapsaný v obchodním rejstříku:

- pojišťovací činnost dle § 7 odst. zákona č. 363/1999 Sb., o pojišťovnictví a o změně některých souvisejících zákonů (zákon o pojišťovnictví), ve znění pozdějších předpisů - v rozsahu pojistného odvětví 2 a), b) a c) neživotních pojištění uvedených v části B přílohy k zákonu o pojišťovnictví
- činnosti související s pojišťovací činností dle § 3 odst. 4 zákona o pojišťovnictví:
 - zprostředkovatelská činnost prováděná v souvislosti s pojišťovací činností dle zákona o pojišťovnictví
 - poradenská činnost související s pojištěním fyzických a právnických osob podle zákona o pojišťovnictví
 - šetření pojistných událostí prováděné na základě smlouvy s pojišťovnou podle zákona o pojišťovnictví
 - provozování zprostředkovatelské činnosti v oblasti stavebního spoření a penzijního připojištění
- vzdělávací činnost pro pojišťovací zprostředkovatele a samostatné likvidátory pojistných událostí

Uvedené činnosti pojišťovna k rozhodnému dni skutečně vykonává. Vykonávání těchto činností nebylo pojišťovně Českou národní bankou ani omezeno, ani pozastaveno.

Výkazy zisků a ztrát za předchozí období najdete [zde](#)

Rozvahu pojišťovny najdete [zde](#)

Reálné a jmenovité (pomyslné) hodnoty derivátů souhrnně za deriváty sjednané za účelem zajišťování a souhrnně za deriváty sjednané za účelem obchodování nebo spekulace

Pojišťovna nevlastní žádné deriváty sjednané za účelem zajišťování ani za účelem obchodování nebo spekulace.

Poměrové ukazatele pojišťovny (pojišťovna poskytuje pouze neživotní pojištění, vykazuje ukazatele solventnosti pouze pro neživotní pojištění; nad pojišťovnou není vykonáván dohled ve skupině podle § 87 odst. 1 písm. a) a b) ZPOJ, tedy pojišťovna nevykazuje upravenou míru solventnosti)

Disponibilní míra solventnosti (DMS)	103,6 mil Kč*
Požadovaná míra solventnosti (PMS)	3,7 mil Kč*
Výše garančního fondu (VGF)	90,0 mil Kč*
Poměr DMS a PMS	28,04*
Poměr VGF a součtu položek podle § 18 vyhlášky (DMS)	0,87*
Rentabilita průměrných aktiv (ROAA)	1,34 %**
Rentabilita průměrného vlastního kapitálu (ROAE)	1,61 %**
„Combined ratio“ v neživotním pojištění	89,31 %**

Profil ING

ING je globální finanční instituce holandského původu, která nabízí služby v oblasti bankovníctví, pojišťovnictví a správy aktiv pro 85 milionu klientů ve více než 40 zemích světa.

*) Údaje uvedené v tabulce jsou údaje vypočtené z hodnot platných k 31. 12. 2009, neboť ZPOJ nestanoví povinnost tyto hodnoty v průběhu roku přepočítávat.

**) Ukazatele ROAA, ROAE a Combined ratio jsou vypočteny za období od 1. 1. 2010 do 30. 6. 2010 a nejsou přepočítávány na celoroční bázi.

Praha, 29. července 2010

Profil ING

ING je globální finanční instituce holandského původu, která nabízí služby v oblasti bankovníctví, pojišťovnictví a správy aktiv pro 85 milionu klientů ve více než 40 zemích světa.