

## Informace o ING pojišťovně, a.s.

(dále také jen „pojišťovna“)

podle § 82 odst. 7 zákona č. 277/2009 Sb., o pojišťovnictví (dále jen „ZPOJ“), v souladu s ustanovením §§ 29 až 31 vyhlášky České národní banky č. 434/2009 Sb., kterou se provádějí některá ustanovení zákona o pojišťovnictví (dále jen „vyhláška“)

### Stav ke dni 30. 9. 2015 (rozhodný den)

Obchodní firma:	ING pojišťovna, a.s.
Právní forma:	Akciová společnost
Adresa sídla:	Praha 5, Smíchov, Nádražní 344/25, PSČ 150 00
Identifikační číslo:	257 03 838
Datum zápisu do obchodního rejstříku:	21. 10. 1998
Datum zápisu poslední změny v obchodním rejstříku (vč. účelu):	1. 6. 2014 – změna člena dozorčí rady, podřízení korporace ZOK
Výše základního kapitálu zapsaného v obchodním rejstříku:	65 000 000 Kč
Výše splaceného základního kapitálu:	65 000 000 Kč
Druh, forma, podoba a počet emitovaných akcií:	65 000 ks kmenových akcií na jméno ve jmenovité hodnotě 1 000 Kč, v zaknihované podobě

K uvedenému dni pojišťovna nenabyla žádné vlastní akcie, zatímní listy ani jiné účastnické cenné papíry.

#### Profil NN

NN je globální finanční instituce holandského původu, která nabízí služby v oblasti bankovníctví, pojišťovnictví a správy aktiv pro 85 milionu klientů ve více než 40 zemích světa.

## Organizační struktura pojišťovny

K výše uvedenému datu je průměrný evidenční počet zaměstnanců 7,1; průměrný evidenční počet zaměstnanců přepočítaný na plně zaměstnané je 0,54.



## Údaje o členech dozorčí rady a představenstva

### Dozorčí rada:

- **Ing. Luboš Zítka**, předseda dozorčí rady, den vzniku členství: 8. 3. 2012; den vzniku funkce: 7. 3. 2013; Tax Manager, zkušenosti v oblasti lokálních i mezinárodních daňových projektů, zkušenosti s vedením týmu v mezinárodní společnosti, vedení daňového poradenství, komunikace s auditory.
- **Mgr. Jana Rollerová**, místopředseda dozorčí rady, den vzniku členství: 15. 3. 2011; den vzniku funkce: 15. 3. 2011; manažerka oddělení pojistné matematiky, zkušenosti v oblasti vývoje pojistných produktů, člen výboru společenství vlastníků jednotek Společenství domu č.p. 1453, Červený Dvorec.
- **Mgr. Peter Holotňák**, člen dozorčí rady, den vzniku členství: 1. 6. 2014; Actuary Team Leader, zkušenosti v oblasti oceňování závazků z životního pojištění, člen dozorčí rady ING Penzijní společnosti, a.s., člen České a Slovenské společnosti aktuárů. V současnosti zodpovědný za řízení týmu pojistných matematiků a oceňování produktů životního pojištění a penzí pro český a slovenský trh.

### Představenstvo:

- **Ing. Renata Mrázová**, předseda představenstva, den vzniku členství: 12.8.2011; den vzniku funkce: 20.10.2012; Chairman and Chief Executive Officer ING CR/SR, zkušenosti na manažerských pozicích nejen v oblasti pojišťovnictví, člen představenstva ING Penzijního fondu, a.s., ING Tatry- Sympatia, d.d.s., a.s., organizační složky, ING Životná poisťovňa, a.s., pobočky pro Českou republiku, vedoucí organizační složky ING Životní pojišťovny N.V., pobočky pro Českou republiku, jednatelka ING Management Services, s.r.o.

**Mgr. Martin Horčíčka**, místopředseda představenstva, den vzniku členství: 1. 3. 2013, den vzniku funkce: 7. 3. 2013; Chief Operations Officer CR/SR, v minulosti ředitel Business Transformačního

### Profil NN

NN je globální finanční instituce holandského původu, která nabízí služby v oblasti bankovníctví, pojišťovnictví a správy aktiv pro 85 milionu klientů ve více než 40 zemích světa.

programu a ředitel prodeje ve spol. Vodafone Česká republika a.s., se zkušenostmi v oblasti marketingu. V současnosti zodpovědný za řízení procesů společnosti, služeb back office, IT a projektový management.

- **Ing. Ivan Kubla**, člen představenstva, den vzniku členství 17.1.2011; Manager of Financial & Operational Accounting CR and SR, od roku 2000 pracoval v sektoru penzijního připojištění na pozici hlavní účetní a CFO. V minulosti zastával rovněž funkci člena představenstva tuzemského penzijního fondu.

**Poznámka:** dosavadní zkušenosti a kvalifikační předpoklady pro výkon jejich funkcí a členství v představenstvu nebo dozorčí radě společnosti byli všichni členové těchto orgánů povinni prokázat České národní bance, která udělila předchozí souhlasy s jejich jmenováním právě na základě posouzení kritérií dosavadní odborné praxe a kvalifikačních předpokladů pro výkon jejich funkcí.

K rozhodnému dni pojišťovna neposkytla žádné úvěry či půjčky členům dozorčí rady nebo představenstva a rovněž za ně nevydala žádné záruky.

## Údaj o složení akcionářů

Pojišťovna má jediného akcionáře, kterým je společnost **NN Continental Europe Holdings B.V.**, se sídlem Schenkade 65, 2595AS s-Gravenhage, Nizozemské království, společnost s omezeným ručením založená podle nizozemského práva, zapsaná v obchodním rejstříku vedeném Hospodářskou komorou v Amsterdamu pod číslem 33002024 dne 17. 9. 1904. Jediný akcionář je 100% vlastníkem akcií pojišťovny, tedy jediným akcionářem.

## Údaj o struktuře skupiny

### JEDINÝ AKCIONÁŘ POJIŠŤOVNY

Obchodní firma:	NN Continental Europe Holdings B.V.
Právní forma:	Společnost s omezeným ručením podle nizozemského práva
Adresa sídla:	Schenkade 65, 2595AS s-Gravenhage, Nizozemské království
Přímý podíl na základním kapitálu pojišťovny	100%
Přímý podíl na hlasovacích právech pojišťovny	100%

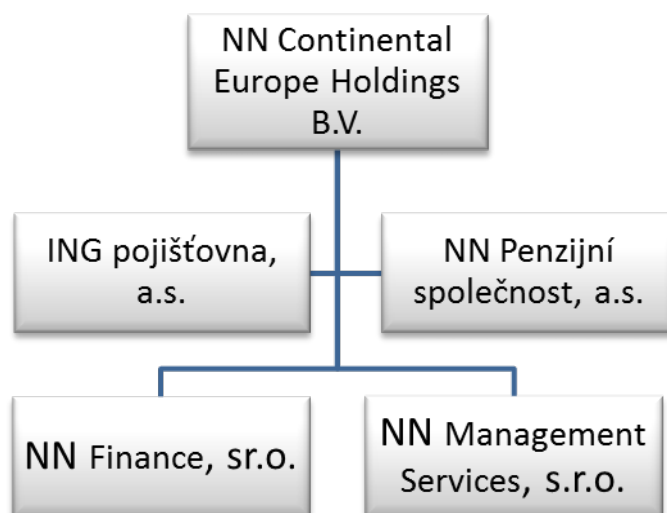
Pojišťovna nemá k uvedenému dni vůči svému jedinému akcionáři žádné závazky ani pohledávky. Rovněž nemá pojišťovna k uvedenému dni v aktivech žádné cenné papíry emitované jediným akcionářem a nemá z těchto cenných papírů žádné závazky. K uvedenému dni pojišťovna též nevydala žádné záruky za jediného akcionáře, ani žádné záruky od jediného akcionáře nepřijala.

### Profil NN

NN je globální finanční instituce holandského původu, která nabízí služby v oblasti bankovníctví, pojišťovnictví a správy aktiv pro 85 milionu klientů ve více než 40 zemích světa.

## Grafické znázornění skupiny

Grafické znázornění skupiny **NN Continental Europe Holdings B.V.** v rámci České republiky



## Údaje o činnosti pojišťovny

### Předmět podnikání zapsaný v obchodním rejstříku:

- pojišťovací činnost dle § 3 odst. 1 písm. f) a § 4 odst. 1 ve spojení s § 137 odst. 3 zákona č. 277/2009 Sb., o pojišťovnictví, ve znění pozdějších předpisů (zákon o pojišťovnictví) v rozsahu pojistného odvětví 2 a), b) a c) neživotních pojištění uvedených v části B přílohy k zákonu o pojišťovnictví
- činnosti související s pojišťovací činností dle § 3 odst. 1 písm. n) a § 6 odst. 1 ve spojení s § 137 odst. 3 zákona o pojišťovnictví:
  - zprostředkovatelská činnost prováděná v souvislosti s pojišťovací činností dle zákona o pojišťovnictví
  - poradenská činnost související s pojištěním fyzických a právnických osob podle zákona o pojišťovnictví
  - šetření pojistných událostí podle zákona o pojišťovnictví
  - zprostředkování jiných finančních služeb a další činnosti související s výkonem povolené pojišťovací činnosti podle zákona o pojišťovnictví
  - vzdělávací činnost v oblasti pojišťovnictví a jiných finančních služeb podle zákona o pojišťovnictví

Uvedené činnosti pojišťovna k rozhodnému dni skutečně vykonává. Vykonávání těchto činností nebylo pojišťovně Českou národní bankou ani omezeno, ani pozastaveno.

Výkazy zisků a ztrát za předchozí období najdete [zde](#)

Rozvahu pojišťovny najdete [zde](#)

Přehled o změnách vlastního kapitálu najdete [zde](#)

---

### Profil NN

NN je globální finanční instituce holandského původu, která nabízí služby v oblasti bankovníctví, pojišťovnictví a správy aktiv pro 85 milionů klientů ve více než 40 zemích světa.

## Reálné a jmenovité (pomyslné) hodnoty derivátů souhrnně za deriváty sjednané za účelem zajišťování a souhrnně za deriváty sjednané za účelem obchodování nebo spekulace

Pojišťovna nevlastní žádné deriváty sjednané za účelem zajišťování ani za účelem obchodování nebo spekulace.

**Poměrové ukazatele pojišťovny** (pojišťovna poskytuje pouze neživotní pojištění, vykazuje ukazatele solventnosti pouze pro neživotní pojištění; nad pojišťovnou není vykonáván dohled ve skupině podle § 87 odst. 1 písm. a) a b) ZPOJ, tedy pojišťovna nevykazuje upravenou míru solventnosti)

Disponibilní míra solventnosti (DMS)	108,937 mil Kč
Požadovaná míra solventnosti (PMS)	1,131 mil Kč*
Výše garančního fondu (VGF)	90,0 mil Kč*
Poměr DMS a PMS	96,3*
Poměr VGF a součtu položek podle § 18 vyhlášky (DMS)	0,83*
Rentabilita průměrných aktiv (ROAA)	-2,70%
Rentabilita průměrného vlastního kapitálu (ROAE)	-2,81%
„Combined ratio“ v neživotním pojištění	167,8%**

\*) Tyto údaje v tabulce „Poměrové ukazatele pojišťovny“ jsou údaje vypočtené z hodnot platných k 31. 12. 2014 (za období 1. 1. 2014 – 31. 12. 2014).

\*\*\*) Údaj „Combined ratio“ v tabulce „Poměrové ukazatele pojišťovny“ je údajem za období 1. 10. 2014 – 30. 9. 2015.

Stanovování uvedených hodnot pouze 1x ročně není ZPOJ vyloučen, tj. je v souladu s platnými právními předpisy.

**Praha, 16. listopadu 2015**

---

### Profil NN

NN je globální finanční instituce holandského původu, která nabízí služby v oblasti bankovníctví, pojišťovnictví a správy aktiv pro 85 milionu klientů ve více než 40 zemích světa.