

Informace o ING pojišťovně, a.s.

(dále také jen „pojišťovna“)

podle § 82 odst. 7 zákona č. 277/2009 Sb., o pojišťovnictví (dále jen „ZPOJ“), v souladu s ustanovením §§ 29 až 31 vyhlášky České národní banky č. 434/2009 Sb., kterou se provádějí některá ustanovení zákona o pojišťovnictví (dále jen „vyhláška“)

Stav ke dni 31. 12. 2013 (rozhodný den)

Obchodní firma:	ING pojišťovna, a.s.
Právní forma:	Akciová společnost
Adresa sídla:	Praha 5, Smíchov, Nádražní 344/25, PSČ 150 00
Identifikační číslo:	257 03 838
Datum zápisu do obchodního rejstříku:	21. 10. 1998
Datum zápisu poslední změny v obchodním rejstříku (vč. účelu):	3. 6. 2013 – způsob jednání jménem společnosti
Výše základního kapitálu zapsaného v obchodním rejstříku:	65 000 000 Kč
Výše splaceného základního kapitálu:	65 000 000 Kč
Druh, forma, podoba a počet emitovaných akcií:	65 000 ks kmenových akcií na jméno ve jmenovité hodnotě 1 000 Kč, v zaknihované podobě

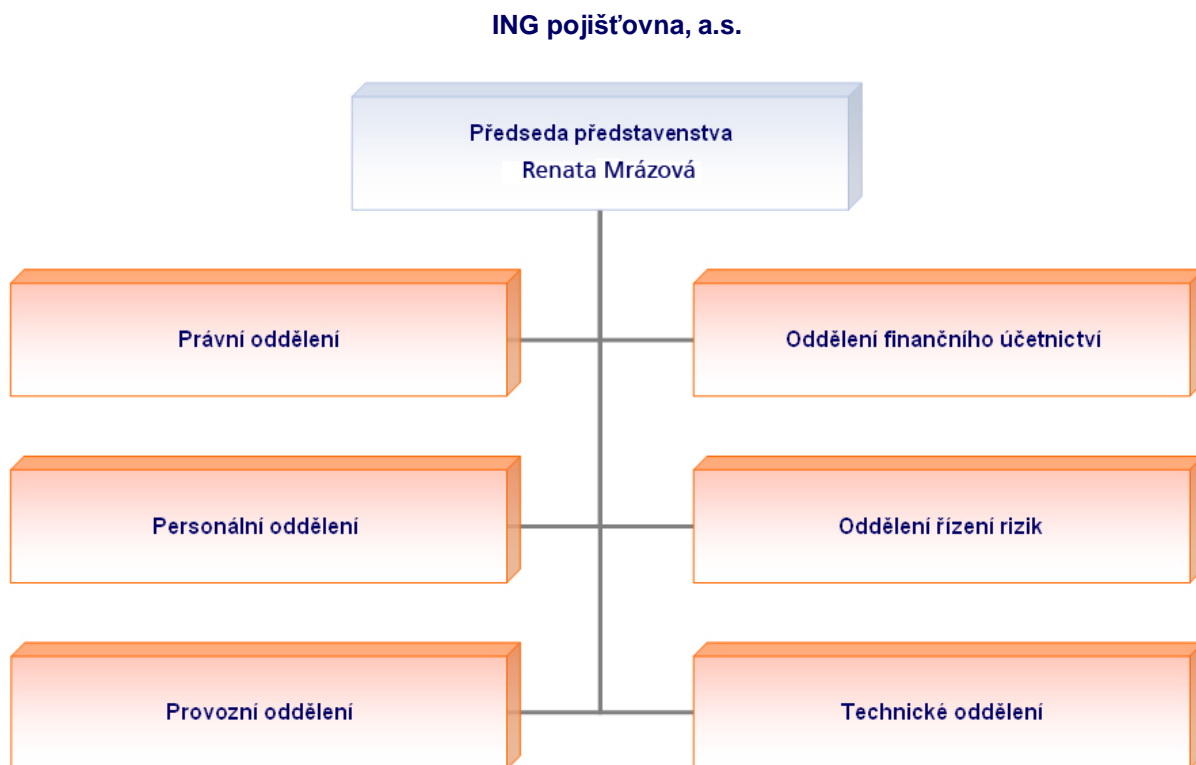
K uvedenému dni pojišťovna nenabyla žádné vlastní akcie, zatímni listy ani jiné účastnické cenné papíry.

Profil ING

ING je globální finanční instituce holandského původu, která nabízí služby v oblasti bankovníctví, pojišťovnictví a správy aktiv pro 85 milionu klientů ve více než 40 zemích světa.

Organizační struktura pojišťovny

K výše uvedenému datu je průměrný evidenční počet zaměstnanců 35, průměrný evidenční počet zaměstnanců přepočítaný na plně zaměstnané je 4,36.



Údaje o členech dozorčí rady a představenstva

Dozorčí rada:

- **Ing. Luboš Zítka**, předseda dozorčí rady, den vzniku členství: 8.3.2012 ; den vzniku funkce: 7.3.2013; Tax Manager, zkušenosti v oblasti lokálních i mezinárodních daňových projektů, zkušenosti s vedením týmu v mezinárodní společnosti, vedení daňového poradenství, komunikace s auditory.
- **Mgr. Jana Rollerová**, místopředseda dozorčí rady, den vzniku členství: 14.3.2007; den vzniku funkce: 18.4.2007; manažerka oddělení pojistné matematiky, zkušenosti v oblasti vývoje pojistných produktů, člen výboru společenství vlastníků jednotek Společenství domu č.p. 1453, Červený Dvorec.
- **Ing. Karel Nosek**, člen dozorčí rady, den vzniku členství: 1.3.2013; ORM Manager CR/SR, zkušenosti v oblasti řízení operačních a informačních rizik, bezpečnostního monitoringu a bezpečnosti IT, zkušenosti s auditem informačních systémů. V současnosti zodpovědný za řízení oddělení pokrývajících všechny oblasti nefinančních rizik.

Představenstvo:

- **Ing. Renata Mrázová**, předseda představenstva, den vzniku členství: 12.8.2011; den vzniku funkce: 20.10.2012; Chairman and Chief Executive Officer ING CR/SR, zkušenosti na manažerských pozicích nejen v oblasti pojišťovnictví, člen představenstva ING Penzijního fondu, a.s., ING Tatra- Sympatia, d.d.s., a.s., organizační složky, ING Životná pojišťovna, a.s., pobočky pro Českou republiku, vedoucí organizační složky ING Životní pojišťovny N.V., pobočky pro Českou republiku, jednatelka ING Management Services, s.r.o.

Mgr. Martin Horčíčka, místopředseda představenstva, den vzniku členství: 1. 3. 2013, den vzniku funkce: 7. 3. 2013; Chief Operations Officer CR/SR, v minulosti ředitel Business Transformačního

Profil ING

ING je globální finanční instituce holandského původu, která nabízí služby v oblasti bankovníctví, pojišťovnictví a správy aktiv pro 85 milionů klientů ve více než 40 zemích světa.

programu a ředitel prodeje ve spol. Vodafone Česká republika a.s., se zkušenostmi v oblasti marketingu. V současnosti zodpovědný za řízení procesů společnosti, služeb back office, IT a projektový management.

- **Ing. Ivan Kubla**, člen představenstva, den vzniku členství 17.1.2011; Manager of Financial & Operational Accounting CR and SR, od roku 2000 pracoval v sektoru penzijního připojištění na pozici hlavní účetní a CFO. V minulosti zastával rovněž funkci člena představenstva tuzemského penzijního fondu.

Poznámka: dosavadní zkušenosti a kvalifikační předpoklady pro výkon jejich funkcí a členství v představenstvu nebo dozorčí radě společnosti byli všichni členové těchto orgánů povinni prokázat České národní bance, která udělila předchozí souhlasy s jejich jmenováním právě na základě posouzení kritérií dosavadní odborné praxe a kvalifikačních předpokladů pro výkon jejich funkcí.

K rozhodnému dni pojišťovna neposkytla žádné úvěry či půjčky členům dozorčí rady nebo představenstva a rovněž za ně nevydala žádné záruky.

Údaj o složení akcionářů

Pojišťovna má jediného akcionáře, kterým je společnost **ING Continental Europe Holdings B.V.**, se sídlem Amstelveenseweg 500, 1081 KL, Amsterdam, Nizozemsko, společnost s omezeným ručením založená podle nizozemského práva, zapsaná v obchodním rejstříku vedeném Hospodářskou komorou v Amsterdamu pod číslem 33002024 dne 17. 9. 1904. Jediný akcionář je 100% vlastníkem akcií pojišťovny, tedy jediným akcionářem.

Údaj o struktuře skupiny

JEDINÝ AKCIONÁŘ POJIŠŤOVNY

Obchodní firma:	ING Continental Europe Holdings B.V.
Právní forma:	Společnost s omezeným ručením podle nizozemského práva
Adresa sídla:	Amstelveenseweg 500, 1081 KL, Amsterdam, Nizozemsko
Přímý podíl na základním kapitálu pojišťovny	100%
Přímý podíl na hlasovacích právech pojišťovny	100%

Pojišťovna nemá k uvedenému dni vůči svému jedinému akcionáři žádné závazky ani pohledávky. Rovněž nemá pojišťovna k uvedenému dni v aktivech žádné cenné papíry emitované jediným akcionářem a nemá z těchto cenných papírů žádné závazky. K uvedenému dni pojišťovna též nevydala žádné záruky za jediného akcionáře, ani žádné záruky od jediného akcionáře nepřijala.

Profil ING

ING je globální finanční instituce holandského původu, která nabízí služby v oblasti bankovníctví, pojišťovnictví a správy aktiv pro 85 milionu klientů ve více než 40 zemích světa.

Grafické znázornění skupiny

Grafické znázornění skupiny **ING Continental Europe Holdings B.V.** v rámci České republiky

ING Continental Europe Holdings B.V.

- 100% ➔ ING pojišťovna, a.s. (ČR)
 - 100% ➔ ING Penzijní společnost, a.s. (ČR)
 - 100% ➔ ING Management Services, s.r.o. (ČR)
 - 100% ➔ ING Finance, s.r.o. (ČR)
-

Údaje o činnosti pojišťovny

Předmět podnikání zapsaný v obchodním rejstříku:

- pojišťovací činnost dle § 3 odst. 1 písm. f) a § 4 odst. 1 ve spojení s § 137 odst. 3 zákona č. 277/2009 Sb., o pojišťovnictví, ve znění pozdějších předpisů (zákon o pojišťovnictví) v rozsahu pojistného odvětví 2 a), b) a c) neživotních pojištění uvedených v části B přílohy k zákonu o pojišťovnictví
- činnosti související s pojišťovací činností dle § 3 odst. 1 písm. n) a § 6 odst. 1 ve spojení s § 137 odst. 3 zákona o pojišťovnictví:
 - zprostředkovatelská činnost prováděná v souvislosti s pojišťovací činností dle zákona o pojišťovnictví
 - poradenská činnost související s pojištěním fyzických a právnických osob podle zákona o pojišťovnictví
 - šetření pojistných událostí podle zákona o pojišťovnictví
 - zprostředkování jiných finančních služeb a další činnosti související s výkonem povolené pojišťovací činnosti podle zákona o pojišťovnictví
 - vzdělávací činnost v oblasti pojišťovnictví a jiných finančních služeb podle zákona o pojišťovnictví

Uvedené činnosti pojišťovna k rozhodnému dni skutečně vykonává. Vykonávání těchto činností nebylo pojišťovně Českou národní bankou ani omezeno, ani pozastaveno.

Výkazy zisků a ztrát za předchozí období najdete [zde](#)

Rozvahu pojišťovny najdete [zde](#)

Profil ING

ING je globální finanční instituce holandského původu, která nabízí služby v oblasti bankovníctví, pojišťovnictví a správy aktiv pro 85 milionu klientů ve více než 40 zemích světa.

Reálné a jmenovité (pomyslné) hodnoty derivátů souhrnně za deriváty sjednané za účelem zajišťování a souhrnně za deriváty sjednané za účelem obchodování nebo spekulace

Pojišťovna nevlastní žádné deriváty sjednané za účelem zajišťování ani za účelem obchodování nebo spekulace.

Poměrové ukazatele pojišťovny (pojišťovna poskytuje pouze neživotní pojištění, vykazuje ukazatele solventnosti pouze pro neživotní pojištění; nad pojišťovnou není vykonáván dohled ve skupině podle § 87 odst. 1 písm. a) a b) ZPOJ, tedy pojišťovna nevykazuje upravenou míru solventnosti)

Disponibilní míra solventnosti (DMS)	107,549 mil Kč*
Požadovaná míra solventnosti (PMS)	2,230 mil Kč*
Výše garančního fondu (VGF)	90,0 mil Kč*
Poměr DMS a PMS	48,2*
Poměr VGF a součtu položek podle § 18 vyhlášky (DMS)	0,84*
Rentabilita průměrných aktiv (ROAA)	2,32%
Rentabilita průměrného vlastního kapitálu (ROAE)	2,67%
„Combined ratio“ v neživotním pojištění	108,7%

*) Tyto údaje v tabulce „Poměrové ukazatele pojišťovny“ jsou údaje vypočtené z hodnot platných k 31. 12. 2013, neboť ING pojišťovna, a.s. tyto hodnoty stanoví pouze 1x ročně. Za období roku 2013 jsou tyto hodnoty vypočteny nejpozději do konce prvního čtvrtletí 2014. Tento postup není ZPOJ vyloučen, tj. je v souladu s platnými právními předpisy.

Praha, 12. února 2014

Profil ING

ING je globální finanční instituce holandského původu, která nabízí služby v oblasti bankovníctví, pojišťovnictví a správy aktiv pro 85 milionu klientů ve více než 40 zemích světa.