

## Informace o ING pojišťovně, a.s.

(dále také jen „pojišťovna“)

podle § 82 odst. 2 zákona č. 277/2009 Sb., o pojišťovnictví (dále jen „ZPOJ“), v souladu s ustanovením §§ 23 až 25 vyhlášky České národní banky č. 306/2016 Sb., kterou se provádějí některá ustanovení zákona o pojišťovnictví (dále jen „vyhláška“)

### Stav ke dni 31. 3. 2017 (rozhodný den)

Obchodní firma:	ING pojišťovna, a.s.
Právní forma:	Akciová společnost
Adresa sídla:	Praha 5, Smíchov, Nádražní 344/25, PSČ 150 00
Identifikační číslo:	257 03 838
Datum zápisu do obchodního rejstříku:	21. 10. 1998
Datum zápisu poslední změny v obchodním rejstříku (vč. účelu):	15. 6. 2016 – odstoupení člena dozorčí rady
Výše základního kapitálu zapsaného v obchodním rejstříku:	65 000 000 Kč
Výše splaceného základního kapitálu:	65 000 000 Kč
Druh, forma, podoba a počet emitovaných akcií:	65 000 ks kmenových akcií na jméno ve jmenovité hodnotě 1 000 Kč, v zaknihované podobě

K uvedenému dni pojišťovna nenabyla žádné vlastní akcie, zatímní listy ani jiné účastnické cenné papíry.

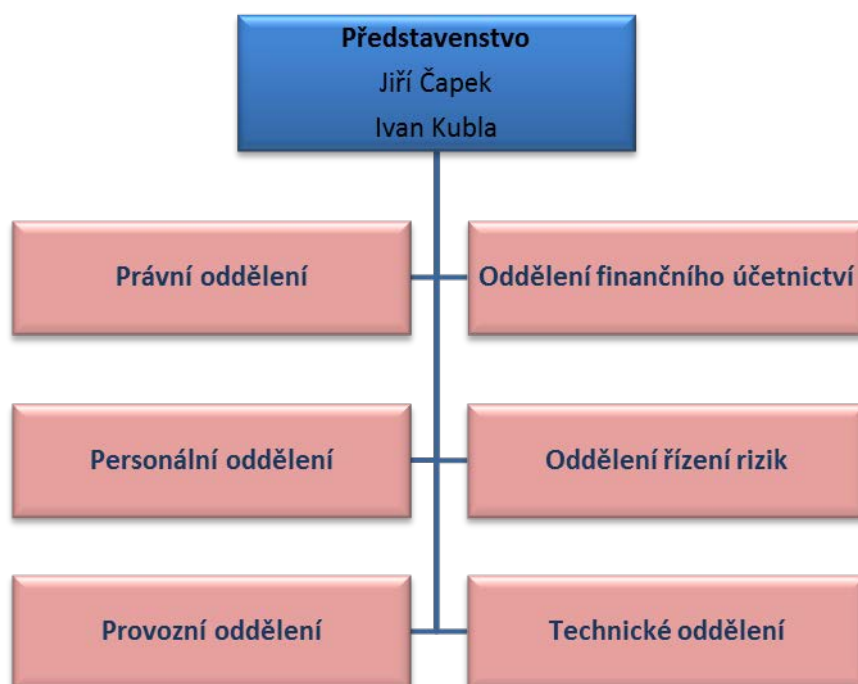
#### Profil NN

NN je globální finanční instituce holandského původu, která nabízí služby v oblasti bankovníctví, pojišťovnictví a správy aktiv pro 85 milionu klientů ve více než 40 zemích světa.

## Organizační struktura pojišťovny

K výše uvedenému datu je průměrný evidenční počet zaměstnanců 5; průměrný evidenční počet zaměstnanců přepočítaný na plně zaměstnané je 0,4.

### ING pojišťovna, a.s.



## Údaje o členech dozorčí rady a představenstva

### Dozorčí rada:

- **Mgr. Jana Rollerová**, místopředseda dozorčí rady, den vzniku členství: 15. 3. 2011; den vzniku funkce: 15. 3. 2011; manažerka oddělení pojistné matematiky, zkušenosti v oblasti vývoje pojistných produktů, člen výboru společenství vlastníků jednotek Společenství domu č. p. 1453, Červený Dvorec.
- **Mgr. Peter Holotňák**, člen dozorčí rady, den vzniku členství: 1. 6. 2014; Actuary Team Leader, zkušenosti v oblasti oceňování závazků z životního pojištění, člen dozorčí rady NN Penzijní společnosti, a.s., v období od 11. 2. 2010 do 17. 4. 2016, člen České a Slovenské společnosti aktuárů. V současnosti zodpovědný za řízení týmu pojistných matematiků a oceňování produktů životního pojištění a penzí pro český a slovenský trh.

### Představenstvo:

- **Jiří Čapek, MBA**, člen představenstva, den vzniku členství: 1. 11. 2015; Chairman & Chief Executive Officer NN CR/SR, zkušenosti na manažerských pozicích v oblasti bankovníctví a pojišťovnictví, předseda představenstva NN Penzijní společnost, a.s., vedoucí organizační složky NN Životní pojišťovna N.V., pobočka pro ČR, NN Tetry- Sympatia, d.d.s., a.s., organizační složka a NN Životná poisťovňa, a.s., pobočka pro ČR, jednatel NN Finance, s.r.o.

---

### Profil NN

NN je globální finanční instituce holandského původu, která nabízí služby v oblasti bankovníctví, pojišťovnictví a správy aktiv pro 85 milionu klientů ve více než 40 zemích světa.

- **Ing. Ivan Kubla**, člen představenstva, den vzniku členství 17. 1. 2011; Manager of Financial & Operational Accounting CR and SR, od roku 2000 pracoval v sektoru penzijního připojištění na pozici hlavní účetní a CFO. V minulosti zastával rovněž funkci člena představenstva tuzemského penzijního fondu.

**Poznámka:** dosavadní zkušenosti a kvalifikační předpoklady pro výkon jejich funkcí a členství v představenstvu nebo dozorčí radě společnosti byli všichni členové těchto orgánů povinni prokázat České národní bance, která udělila předchozí souhlasy s jejich jmenováním právě na základě posouzení kritérií dosavadní odborné praxe a kvalifikačních předpokladů pro výkon jejich funkcí.

K rozhodnému dni pojišťovna neposkytla žádné úvěry či půjčky členům dozorčí rady nebo představenstva a rovněž za ně nevydala žádné záruky.

## Údaj o složení akcionářů

Pojišťovna má jediného akcionáře, kterým je společnost **NN Continental Europe Holdings B.V.**, se sídlem Schenkade 65, 2595AS s-Gravenhage, Nizozemské království, společnost s omezeným ručením založená podle nizozemského práva, zapsaná v obchodním rejstříku vedeném Hospodářskou komorou v Amsterdamu pod číslem 33002024 dne 17. 9. 1904. Jediný akcionář je 100% vlastníkem akcií pojišťovny, tedy jediným akcionářem.

## Údaj o struktuře skupiny

### JEDINÝ AKCIONÁŘ POJIŠŤOVNY

<b>Obchodní firma:</b>	<b>NN Continental Europe Holdings B.V.</b>
<b>Právní forma:</b>	<b>Společnost s omezeným ručením podle nizozemského práva</b>
<b>Adresa sídla:</b>	<b>Schenkade 65, 2595AS s-Gravenhage, Nizozemské království</b>
<b>Přímý podíl na základním kapitálu pojišťovny</b>	<b>100%</b>
<b>Přímý podíl na hlasovacích právech pojišťovny</b>	<b>100%</b>

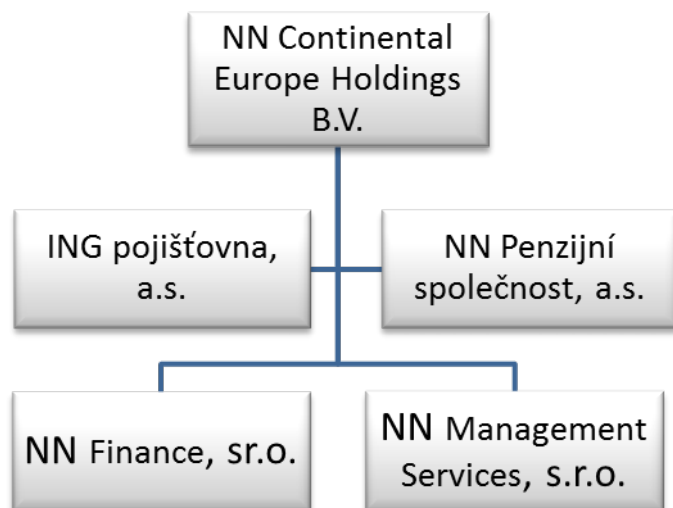
Pojišťovna nemá k uvedenému dni vůči svému jedinému akcionáři žádné závazky ani pohledávky. Rovněž nemá pojišťovna k uvedenému dni v aktivech žádné cenné papíry emitované jediným akcionářem a nemá z těchto cenných papírů žádné závazky. K uvedenému dni pojišťovna též nevydala žádné záruky za jediného akcionáře, ani žádné záruky od jediného akcionáře nepřijala.

### Profil NN

NN je globální finanční instituce holandského původu, která nabízí služby v oblasti bankovníctví, pojišťovnictví a správy aktiv pro 85 milionu klientů ve více než 40 zemích světa.

## Grafické znázornění skupiny

Grafické znázornění skupiny **NN Continental Europe Holdings B.V.** v rámci České republiky



## Údaje o činnosti pojišťovny

### Předmět podnikání zapsaný v obchodním rejstříku:

- pojišťovací činnost dle § 3 odst. 1 písm. f) a § 4 odst. 1 ve spojení s § 137 odst. 3 zákona č. 277/2009 Sb., o pojišťovnictví, ve znění pozdějších předpisů (zákon o pojišťovnictví) v rozsahu pojistného odvětví 2 a), b) a c) neživotních pojištění uvedených v části B přílohy k zákonu o pojišťovnictví
- činnosti související s pojišťovací činností dle § 3 odst. 1 písm. n) a § 6 odst. 1 ve spojení s § 137 odst. 3 zákona o pojišťovnictví:
  - zprostředkovatelská činnost prováděná v souvislosti s pojišťovací činností dle zákona o pojišťovnictví
  - poradenská činnost související s pojištěním fyzických a právnických osob podle zákona o pojišťovnictví
  - šetření pojistných událostí podle zákona o pojišťovnictví
  - zprostředkování jiných finančních služeb a další činnosti související s výkonem povolené pojišťovací činnosti podle zákona o pojišťovnictví
  - vzdělávací činnost v oblasti pojišťovnictví a jiných finančních služeb podle zákona o pojišťovnictví

Pojišťovna již zcela utlumila své aktivity, aktivně neuzavírá žádné nové pojistné smlouvy. V současné době již neneviduje žádnou pojistnou smlouvu ve svém portfoliu.

Pojišťovna podala dne 1. 11. 2016 u České národní banky (dále jen „ČNB“) žádost o odejmutí povolení k provozování pojišťovací činnosti ve smyslu ustanovení § 116 odst. 1 písm. h) ZPOJ, v celém rozsahu povolené činnosti. ČNB dne 25. 11. 2016 oznámila pojišťovně zahájení správního řízení z moci úřední o nařízení převodu pojistného kmene tuzemské pojišťovny na jinou pojišťovnu v souvislosti s odnětím povolení k provozování pojišťovací činnosti podle § 103 odst. 1, písm. d), ZPOJ.

ČNB vydala dne 30. 3. 2017 rozhodnutí, č. j.: 2017/047344/CNB/570, kterým schvaluje návrh převodu pojistného kmene na společnost NN Životná pojišťovna, a.s., IČO: 35691999, se sídlem Jesenského 4/C, 811 02 Bratislava, Slovenská republika, jednající v České republice prostřednictvím odštěpného

---

### Profil NN

NN je globální finanční instituce holandského původu, která nabízí služby v oblasti bankovníctví, pojišťovnictví a správy aktiv pro 85 milionu klientů ve více než 40 zemích světa.

závodu NN Životná poisťovňa, a.s., pobočka pro Českou republiku, se sídlem Nádražní 344/25, 150 00 Praha 5 - Smíchov, IČ: 27366421 zapsaná v obchodním rejstříku vedeném Městským soudem v Praze, oddíl A, vložka 52042. K převodu pojistného kmene došlo s účinností k 3. 4. 2017. V návaznosti na realizovaný převod pojistného kmene vydala ČNB dne 12. 4. 2017 rozhodnutí, č. j.: 2017/053163/CNB/570, kterým odnímá povolení k provozování pojišťovací činnosti tuzemské pojišťovny. Dnem nabytí právní moci tohoto rozhodnutí vstupuje ING pojišťovna, a.s., do likvidace. Rozhodnutí nabylo právní moci dne 29. 4. 2017.

**Výkazy zisků a ztrát za předchozí období najdete [zde](#)**

**Rozvahu pojišťovny najdete [zde](#)**

**Přehled o změnách vlastního kapitálu najdete [zde](#)**

### **Reálné a jmenovité (pomyslné) hodnoty derivátů souhrnně za deriváty sjednané za účelem zajišťování a souhrnně za deriváty sjednané za účelem obchodování nebo spekulace**

Pojišťovna nevlastní žádné deriváty sjednané za účelem zajišťování ani za účelem obchodování nebo spekulace.

**Poměrové ukazatele pojišťovny** (pojišťovna poskytuje pouze neživotní pojištění, vykazuje ukazatele solventnosti pouze pro neživotní pojištění; nad pojišťovnou není vykonáván dohled ve skupině podle § 87 odst. 1 písm. a) a b) ZPOJ, tedy pojišťovna nevykazuje upravenou míru solventnosti)

Disponibilní míra solventnosti (DMS)	103,663 mil Kč
Požadovaná míra solventnosti (PMS)	0,212 mil Kč*
Výše garančního fondu (VGF)	90,000 mil Kč
Poměr DMS a PMS	488,8*
Poměr VGF a součtu položek podle § 18 vyhlášky (DMS)	0,87*
Rentabilita průměrných aktiv (ROAA)	-0,90%
Rentabilita průměrného vlastního kapitálu (ROAE)	-0,91%
„Combined ratio“ v neživotním pojištění	**

\*) Tyto údaje v tabulce „Poměrové ukazatele pojišťovny“ jsou údaje vypočtené z hodnot platných k 31. 12. 2016 (za období 1.1. 2016 – 31.12.2016).

\*\*) Údaj „Combined ratio“ v tabulce „Poměrové ukazatele pojišťovny“ již není stanovován vzhledem k ukončování společnosti.

Stanovování uvedených hodnot pouze 1x ročně není ZPOJ vyloučen, tj. je v souladu s platnými právními předpisy.

**Praha, 9. května 2017**

#### **Profil NN**

NN je globální finanční instituce holandského původu, která nabízí služby v oblasti bankovníctví, pojišťovnictví a správy aktiv pro 85 milionu klientů ve více než 40 zemích světa.