

## INFORMACE O POJIŠŤOVNĚ

podle § 82 odst. 7 zákona č. 277/2009 Sb., o pojišťovnictví (ZPOJ), v souladu s ustanovením §§ 29 až 31 vyhlášky České národní banky č. 434/2009 Sb., kterou se provádění některá ustanovení zákona o pojišťovnictví (vyhláška)

Stav ke dni 31. 3. 2010 (rozhodný den)

Obchodní firma:	ING pojišťovna, a.s.
Právní forma:	Akciová společnost
Adresa sídla:	Praha 5, Smíchov, Nádražní 344/25, PSČ 150 00
Identifikační číslo:	257 03 838
Datum zápisu do obchodního rejstříku:	21.10.1998
Datum zápisu poslední změny v obchodním rejstříku (vč. účelu):	6.4.2010 – zápis člena představenstva Mgr. Petra Panského; výmaz člena představenstva Ing. Jiřího Pika, CSc.
Výše základního kapitálu zapsaného v obchodním rejstříku:	59 000 000 Kč
Výše splaceného základního kapitálu:	59 000 000 Kč
Druh, forma, podoba a počet emitovaných akcií:	59 000 ks kmenových akcií na jméno ve jmenovité hodnotě 1 000 Kč, v zaknihované podobě

K uvedenému dni pojišťovna nenabyla žádné vlastní akcie, zatímní listy ani jiné účastnické cenné papíry.

### Profil ING

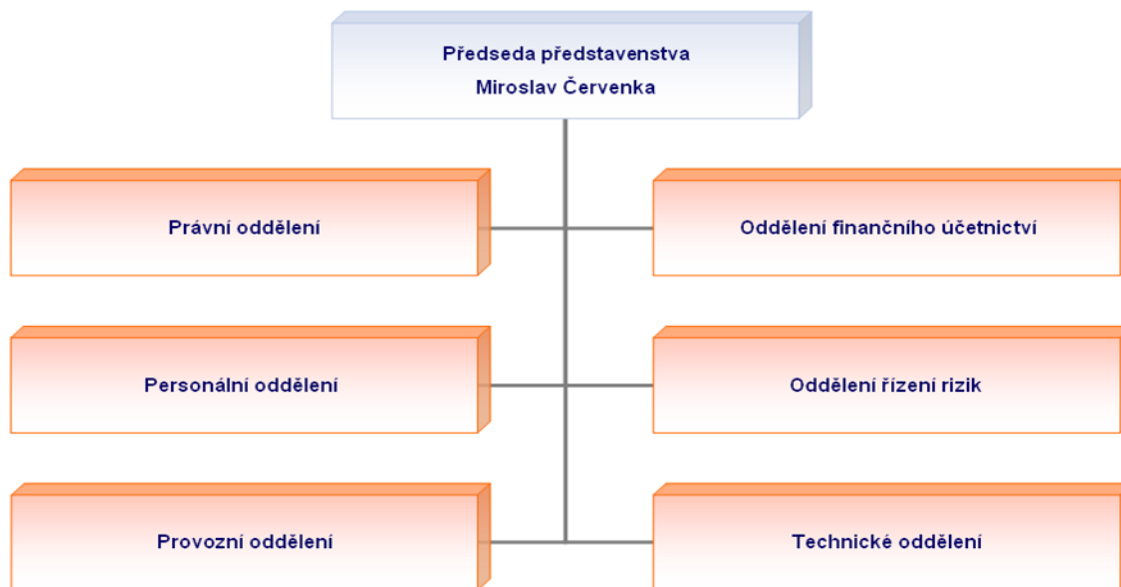
ING je globální finanční instituce holandského původu, která nabízí služby v oblasti bankovníctví, pojišťovnictví a správy aktiv pro 85 milionu klientů ve více než 40 zemích světa.

## Organizační struktura pojišťovny

Pojišťovna nezřídila žádnou organizační složku.

K výše uvedenému datu je průměrný evidenční počet zaměstnanců 10, průměrný evidenční počet zaměstnanců přepočítaný na plně zaměstnané je 3,59.

### ING pojišťovna, a.s.



## Údaje o členech dozorčí rady a představenstva

### Dozorčí rada:

- **Mgr. Jiří Běťák**, předseda dozorčí rady, den vzniku členství: 17.4.2007; den vzniku funkce: 18.4.2007; Employee Benefits and Bank Assurance Director; zkušenosti v řízení procesů v oblasti finančního trhu a pojišťovnictví, pojistný matematik zapsaný v seznamu odpovědných pojistných matematiků Ministerstva financí ČR; člen dozorčí rady ING Penzijního fondu, a.s.
- **Mgr. Jana Rollerová**, místopředseda dozorčí rady, den vzniku členství: 14.3.2007; den vzniku funkce: 18.4.2007; manažerka oddělení pojistné matematiky, zkušenosti v oblasti vývoje pojistných produktů, člen výboru společenství vlastníků jednotek Společenství domu č.p. 1453, Červený Dvorec
- **MSc. Libor Vaníček**, člen dozorčí rady, den vzniku členství: 17.3.2009; ředitel marketingu a přímé distribuce, dlouholeté zkušenosti na manažerských pozicích v oblasti pojišťovnictví a bankovníctví v České republice i na Slovensku

### Představenstvo:

- **Ing. Miroslav Červenka**, předseda představenstva, den vzniku členství: 17.4.2007; den vzniku funkce: 3.5.2007; Chief Operations Officer CR/SR, člen Retail Management Committee, zkušenosti se řízením IT procesů a oddělení Operations
- **Mgr. Marie Martinková**, místopředseda představenstva, den vzniku členství: 28.5.2009; den vzniku funkce: 28.5.2009; Chief HR Officer, zkušenosti v oblasti managementu řízení změn a v oblasti lidských zdrojů ve finančním sektoru

### Profil ING

ING je globální finanční instituce holandského původu, která nabízí služby v oblasti bankovníctví, pojišťovnictví a správy aktiv pro 85 milionu klientů ve více než 40 zemích světa.

- **Mgr. Petr Panský**, člen představenstva, den vzniku členství 26.3.2010; od roku 1996 pracoval převážně v sektoru pojišťovnictví na pozici interní právník a compliance officer, a to jak u životních, tak neživotních pojišťoven. V minulosti zastával rovněž funkci člena představenstva tuzemské životní pojišťovny.

**Poznámka:** dosavadní zkušenosti a kvalifikační předpoklady pro výkon jejich funkcí a členství v představenstvu nebo dozorčí radě společnosti byli všichni členové těchto orgánů povinni prokázat České národní bance, která udělila předchozí souhlasy s jejich jmenováním právě na základě posouzení kritérií dosavadní odborné praxe a kvalifikačních předpokladů pro výkon jejich funkcí.

K rozhodnému dni pojišťovna neposkytla žádné úvěry či půjčky členům dozorčí rady nebo představenstva a rovněž za ně nevydala žádné záruky.

## Údaj o složení akcionářů

Pojišťovna má jediného akcionáře, kterým je společnost **ING Continental Europe Holdings B.V.**, se sídlem Amstelveenseweg 500, 1081 KL, Amsterdam, Nizozemsko, společnost s omezeným ručením založená podle nizozemského práva, zapsaná v obchodním rejstříku vedeném Hospodářskou komorou v Amsterdamu pod číslem 33002024 dne 17. 9. 1904. Jediný akcionář je 100% vlastníkem akcií pojišťovny, tedy jediným akcionářem.

## Údaj o struktuře skupiny

### JEDINÝ AKCIONÁŘ POJIŠŤOVNY

<b>Obchodní firma:</b>	<b>ING Continental Europe Holdings B.V.</b>
<b>Právní forma:</b>	<b>Společnost s omezeným ručením podle nizozemského práva</b>
<b>Adresa sídla:</b>	<b>Amstelveenseweg 500, 1081 KL, Amsterdam, Nizozemsko</b>
<b>Přímý podíl na základním kapitálu pojišťovny</b>	<b>100%</b>
<b>Přímý podíl na hlasovacích právech pojišťovny</b>	<b>100%</b>

Pojišťovna nemá k uvedenému dni vůči svému jedinému akcionáři žádné závazky ani pohledávky. Rovněž nemá pojišťovna k uvedenému dni v aktivech žádné cenné papíry emitované jediným akcionářem a nemá z těchto cenných papírů žádné závazky. K uvedenému dni pojišťovna též nevydala žádné záruky za jediného akcionáře ani žádné záruky od jediného akcionáře nepřijala.

---

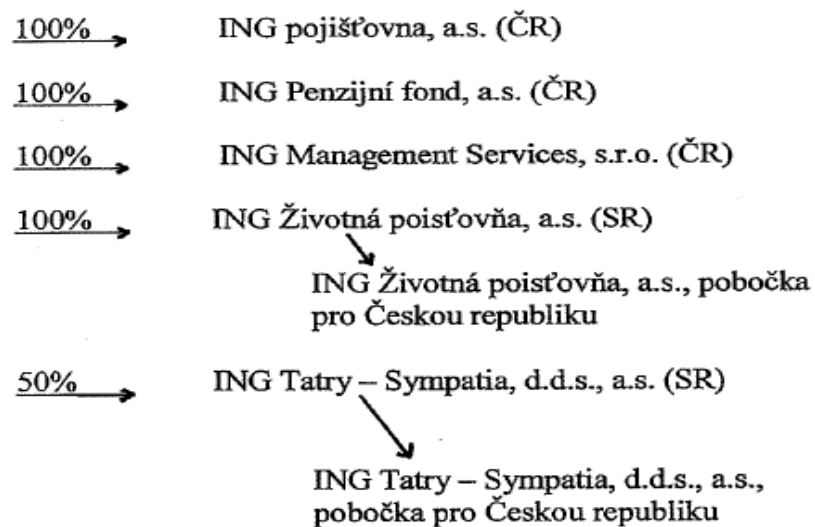
### Profil ING

ING je globální finanční instituce holandského původu, která nabízí služby v oblasti bankovníctví, pojišťovnictví a správy aktiv pro 85 milionu klientů ve více než 40 zemích světa.

## Grafické znázornění skupiny

Grafické znázornění skupiny zahrnující všechny osoby ovládané osobou ovládající pojišťovnu

### ING Continental Europe Holdings B.V. (NL)



#### Profil ING

ING je globální finanční instituce holandského původu, která nabízí služby v oblasti bankovníctví, pojišťovnictví a správy aktiv pro 85 milionu klientů ve více než 40 zemích světa.

## Údaje o činnosti pojišťovny

### Předmět podnikání zapsaný v obchodním rejstříku:

- pojišťovací činnost dle § 7 odst. zákona č. 363/1999 Sb., o pojišťovnictví a o změně některých souvisejících zákonů (zákon o pojišťovnictví), ve znění pozdějších předpisů - v rozsahu pojistného odvětví 2 a), b) a c) neživotních pojištění uvedených v části B přílohy k zákonu o pojišťovnictví
- činnosti související s pojišťovací činností dle § 3 odst. 4 zákona o pojišťovnictví:
  - zprostředkovatelská činnost prováděná v souvislosti s pojišťovací činností dle zákona o pojišťovnictví
  - poradenská činnost související s pojištěním fyzických a právnických osob podle zákona o pojišťovnictví
  - šetření pojistných událostí prováděné na základě smlouvy s pojišťovnou podle zákona o pojišťovnictví
  - provozování zprostředkovatelské činnosti v oblasti stavebního spoření a penzijního připojištění
- vzdělávací činnost pro pojišťovací zprostředkovatele a samostatné likvidátory pojistných událostí

Uvedené činnosti pojišťovna k rozhodnému dni skutečně vykonává. Vykonávání těchto činností nebylo pojišťovně Českou národní bankou ani omezeno, ani pozastaveno.

Výkazy zisků a ztrát za předchozí období najdete [zde](#)

Rozvahu pojišťovny najdete [zde](#)

### Reálné a jmenovité (pomyslné) hodnoty derivátů souhrnně za deriváty sjednané za účelem zajišťování a souhrnně za deriváty sjednané za účelem obchodování nebo spekulace

Pojišťovna nevlastní žádné deriváty sjednané za účelem zajišťování ani za účelem obchodování nebo spekulace.

**Poměrové ukazatele pojišťovny** (pojišťovna poskytuje pouze neživotní pojištění, vykazuje ukazatele solventnosti pouze pro neživotní pojištění; nad pojišťovnou není vykonáván dohled ve skupině podle § 87 odst. 1 písm. a) a b) ZPOJ, tedy pojišťovna nevykazuje upravenou míru solventnosti)

Disponibilní míra solventnosti (DMS)	103,6 mil Kč*
Požadovaná míra solventnosti (PMS)	3,7 mil Kč*
Výše garančního fondu (VGF)	90,0 mil Kč*
Poměr DMS a PMS	28,04*
Poměr VGF a součtu položek podle § 18 vyhlášky (DMS)	0,87*
Rentabilita průměrných aktiv (ROAA)	0,77 %**
Rentabilita průměrného vlastního kapitálu (ROAE)	0,93 %**
„Combined ratio“ v neživotním pojištění	79,72 %**

### Profil ING

ING je globální finanční instituce holandského původu, která nabízí služby v oblasti bankovníctví, pojišťovnictví a správy aktiv pro 85 milionu klientů ve více než 40 zemích světa.

\*) Údaje uvedené v tabulce jsou údaje vypočtené z hodnot platných k 31. 12. 2009, neboť ZPOJ nestanoví povinnost tyto hodnoty v průběhu roku přepočítávat.

\*\*) Ukazatele ROAA, ROAE a Combined ratio jsou vypočteny za období od 1. 1. 2010 do 31. 3. 2010 a nejsou přepočítávány na celoroční bázi.

**Praha, 10. května 2010**

---

#### **Profil ING**

ING je globální finanční instituce holandského původu, která nabízí služby v oblasti bankovníctví, pojišťovnictví a správy aktiv pro 85 milionu klientů ve více než 40 zemích světa.