

## INFORMACE O POJIŠŤOVNĚ

podle § 82 odst. 7 zákona č. 277/2009 Sb., o pojišťovnictví (ZPOJ), v souladu s ustanovením §§ 29 až 31 vyhlášky České národní banky č. 434/2009 Sb., kterou se provádějí některá ustanovení zákona o pojišťovnictví (vyhláška)

Stav ke dni 31. 3. 2013 (rozhodný den)

Obchodní firma:	ING pojišťovna, a.s.
Právní forma:	Akciová společnost
Adresa sídla:	Praha 5, Smíchov, Nádražní 344/25, PSČ 150 00
Identifikační číslo:	257 03 838
Datum zápisu do obchodního rejstříku:	21. 10. 1998
Datum zápisu poslední změny v obchodním rejstříku (vč. účelu):	14. 3. 2013 – personální změny v představenstvu a v dozorčí radě
Výše základního kapitálu zapsaného v obchodním rejstříku:	65 000 000 Kč
Výše splaceného základního kapitálu:	65 000 000 Kč
Druh, forma, podoba a počet emitovaných akcií:	65 000 ks kmenových akcií na jméno ve jmenovité hodnotě 1 000 Kč, v zaknihované podobě

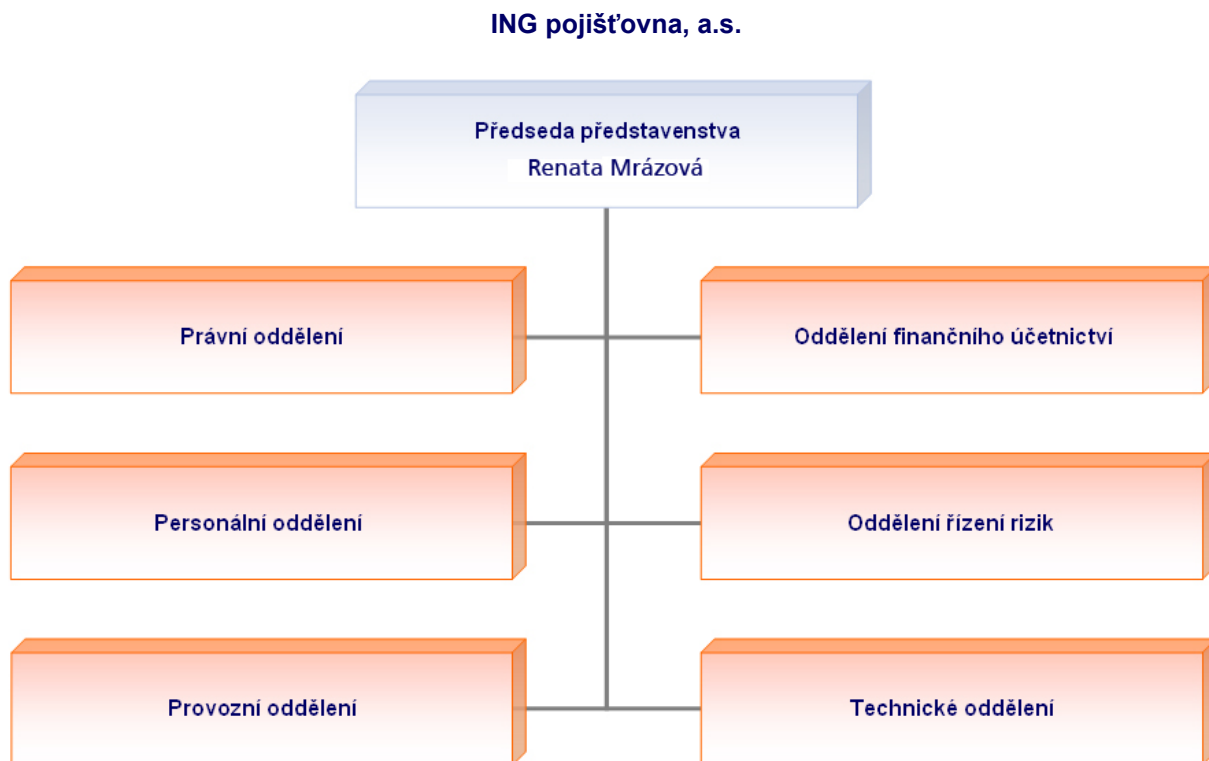
K uvedenému dni pojišťovna nenabyla žádné vlastní akcie, zatímní listy ani jiné účastnické cenné papíry.

### Profil ING

ING je globální finanční instituce holandského původu, která nabízí služby v oblasti bankovníctví, pojišťovnictví a správy aktiv pro 85 milionu klientů ve více než 40 zemích světa.

## Organizační struktura pojišťovny

K výše uvedenému datu je průměrný evidenční počet zaměstnanců 20, průměrný evidenční počet zaměstnanců přepočítaný na plně zaměstnané je 2,84.



## Údaje o členech dozorčí rady a představenstva

### Dozorčí rada:

- **Ing. Luboš Zítka**, předseda dozorčí rady, den vzniku členství: 8.3.2012 ; den vzniku funkce: 7.3.2013; Tax Manager, zkušenosti v oblasti lokálních i mezinárodních daňových projektů, zkušenosti s vedením týmu v mezinárodní společnosti, vedení daňového poradenství, komunikace s auditory.
- **Mgr. Jana Rollerová**, místopředseda dozorčí rady, den vzniku členství: 14.3.2007; den vzniku funkce: 18.4.2007; manažerka oddělení pojistné matematiky, zkušenosti v oblasti vývoje pojistných produktů, člen výboru společenství vlastníků jednotek Společenství domu č.p. 1453, Červený Dvorec.
- **Ing. Karel Nosek**, člen dozorčí rady, den vzniku členství: 1.3.2013; ORM Manager CR/SR, zkušenosti v oblasti řízení operačních a informačních rizik, bezpečnostního monitoringu a bezpečnosti IT, zkušenosti s auditem informačních systémů. V současnosti zodpovědný za řízení oddělení pokrývajících všechny oblasti nefinančních rizik.

### Představenstvo:

- **Ing. Renata Mrázová**, předseda představenstva, den vzniku členství: 12.8.2011; den vzniku funkce: 20.10.2012; Chairman and Chief Executive Officer ING CR/SR, zkušenosti na manažerských pozicích nejen v oblasti pojišťovnictví, člen představenstva ING Penzijního fondu, a.s., ING Tatry- Sympatia, d.d.s., a.s., organizační složky, ING Životná pojišťovna, a.s., pobočky pro Českou republiku, vedoucí organizační složky ING Životní pojišťovny N.V., pobočky pro Českou republiku, jednatelka ING Management Services, s.r.o.

**Mgr. Martin Horčíčka**, místopředseda představenstva, den vzniku členství: 1. 3. 2013, den vzniku funkce: 7. 3. 2013; Chief Operations Officer CR/SR, v minulosti ředitel Business Transformačního

### Profil ING

ING je globální finanční instituce holandského původu, která nabízí služby v oblasti bankovníctví, pojišťovnictví a správy aktiv pro 85 milionu klientů ve více než 40 zemích světa.

programu a ředitel prodeje ve spol. Vodafone Česká republika a.s., se zkušenostmi v oblasti marketingu. V současnosti zodpovědný za řízení procesů společnosti, služeb back office, IT a projektový management.

- **Ing. Ivan Kubla**, člen představenstva, den vzniku členství 17.1.2011; Manager of Financial & Operational Accounting CR and SR, od roku 2000 pracoval v sektoru penzijního připojištění na pozici hlavní účetní a CFO. V minulosti zastával rovněž funkci člena představenstva tuzemského penzijního fondu.

**Poznámka:** dosavadní zkušenosti a kvalifikační předpoklady pro výkon jejich funkcí a členství v představenstvu nebo dozorčí radě společnosti byli všichni členové těchto orgánů povinni prokázat České národní bance, která udělila předchozí souhlasy s jejich jmenováním právě na základě posouzení kritérií dosavadní odborné praxe a kvalifikačních předpokladů pro výkon jejich funkcí.

K rozhodnému dni pojišťovna neposkytla žádné úvěry či půjčky členům dozorčí rady nebo představenstva a rovněž za ně nevydala žádné záruky.

## Údaj o složení akcionářů

Pojišťovna má jediného akcionáře, kterým je společnost **ING Continental Europe Holdings B.V.**, se sídlem Amstelveenseweg 500, 1081 KL, Amsterdam, Nizozemsko, společnost s omezeným ručením založená podle nizozemského práva, zapsaná v obchodním rejstříku vedeném Hospodářskou komorou v Amsterdamu pod číslem 33002024 dne 17. 9. 1904. Jediný akcionář je 100% vlastníkem akcií pojišťovny, tedy jediným akcionářem.

## Údaj o struktuře skupiny

### JEDINÝ AKCIONÁŘ POJIŠŤOVNY

Obchodní firma:	ING Continental Europe Holdings B.V.
Právní forma:	Společnost s omezeným ručením podle nizozemského práva
Adresa sídla:	Amstelveenseweg 500, 1081 KL, Amsterdam, Nizozemsko
Přímý podíl na základním kapitálu pojišťovny	100%
Přímý podíl na hlasovacích právech pojišťovny	100%

Pojišťovna nemá k uvedenému dni vůči svému jedinému akcionáři žádné závazky ani pohledávky. Rovněž nemá pojišťovna k uvedenému dni v aktivech žádné cenné papíry emitované jediným akcionářem a nemá z těchto cenných papírů žádné závazky. K uvedenému dni pojišťovna též nevydala žádné záruky za jediného akcionáře, ani žádné záruky od jediného akcionáře nepřijala.

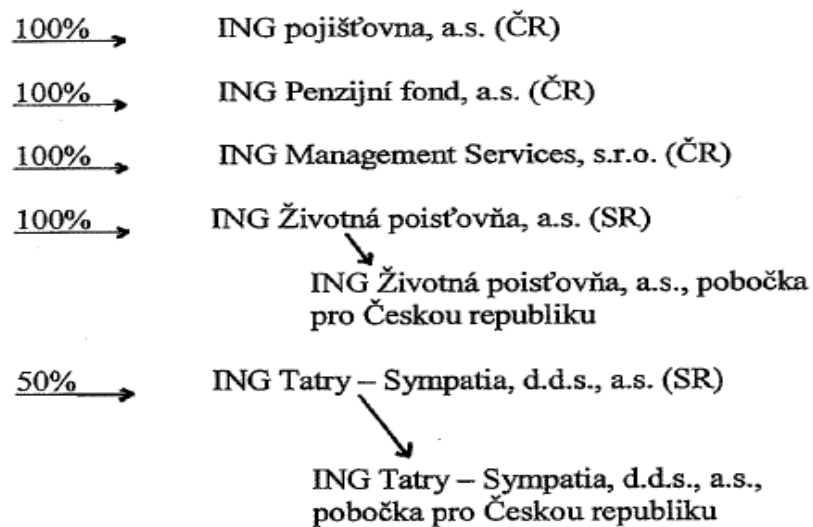
### Profil ING

ING je globální finanční instituce holandského původu, která nabízí služby v oblasti bankovníctví, pojišťovnictví a správy aktiv pro 85 milionu klientů ve více než 40 zemích světa.

## Grafické znázornění skupiny

Grafické znázornění skupiny zahrnující všechny osoby ovládané osobou ovládající pojišťovnu

### ING Continental Europe Holdings B.V. (NL)



### Profil ING

ING je globální finanční instituce holandského původu, která nabízí služby v oblasti bankovníctví, pojišťovnictví a správy aktiv pro 85 milionu klientů ve více než 40 zemích světa.

## Údaje o činnosti pojišťovny

### Předmět podnikání zapsaný v obchodním rejstříku:

- pojišťovací činnost dle § 3 odst. 1 písm. f) a § 4 odst. 1 ve spojení s § 137 odst. 3 zákona č. 277/2009 Sb., o pojišťovnictví, ve znění pozdějších předpisů (zákon o pojišťovnictví) v rozsahu pojistného odvětví 2 a), b) a c) neživotních pojištění uvedených v části B přílohy k zákonu o pojišťovnictví
- činnosti související s pojišťovací činností dle § 3 odst. 1 písm. n) a § 6 odst. 1 ve spojení s § 137 odst. 3 zákona o pojišťovnictví:
  - zprostředkovatelská činnost prováděná v souvislosti s pojišťovací činností dle zákona o pojišťovnictví
  - poradenská činnost související s pojištěním fyzických a právnických osob podle zákona o pojišťovnictví
  - šetření pojistných událostí podle zákona o pojišťovnictví
  - zprostředkování jiných finančních služeb a další činnosti související s výkonem povolené pojišťovací činnosti podle zákona o pojišťovnictví
  - vzdělávací činnost v oblasti pojišťovnictví a jiných finančních služeb podle zákona o pojišťovnictví

Uvedené činnosti pojišťovna k rozhodnému dni skutečně vykonává. Vykonávání těchto činností nebylo pojišťovně Českou národní bankou ani omezeno, ani pozastaveno.

Výkazy zisků a ztrát za předchozí období najdete [zde](#)

Rozvahu pojišťovny najdete [zde](#)

### Reálné a jmenovité (pomyslné) hodnoty derivátů souhrnně za deriváty sjednané za účelem zajišťování a souhrnně za deriváty sjednané za účelem obchodování nebo spekulace

Pojišťovna nevlastní žádné deriváty sjednané za účelem zajišťování ani za účelem obchodování nebo spekulace.

**Poměrové ukazatele pojišťovny** (pojišťovna poskytuje pouze neživotní pojištění, vykazuje ukazatele solventnosti pouze pro neživotní pojištění; nad pojišťovnou není vykonáván dohled ve skupině podle § 87 odst. 1 písm. a) a b) ZPOJ, tedy pojišťovna nevykazuje upravenou míru solventnosti)

Disponibilní míra solventnosti (DMS)	104,7 mil Kč*
Požadovaná míra solventnosti (PMS)	2,7 mil Kč*
Výše garančního fondu (VGF)	90,0 mil Kč*
Poměr DMS a PMS	38,84*
Poměr VGF a součtu položek podle § 18 vyhlášky (DMS)	0,86*
Rentabilita průměrných aktiv (ROAA)	1,35%
Rentabilita průměrného vlastního kapitálu (ROAE)	1,56%
„Combined ratio“ v neživotním pojištění	123,1%**

### Profil ING

ING je globální finanční instituce holandského původu, která nabízí služby v oblasti bankovníctví, pojišťovnictví a správy aktiv pro 85 milionu klientů ve více než 40 zemích světa.

\*) Údaje uvedené v tabulce jsou údaje vypočtené z hodnot platných k 31. 12. 2012, neboť ZPOJ nestanoví povinnost tyto hodnoty v průběhu roku vypočítávat.

\*\* ) Hodnota ukazatele je vypočtena za období od 1. 4. 2012 do 31. 3. 2013, tedy za posledních 12 měsíců.

**Praha, 10. května 2013**

---

#### **Profil ING**

ING je globální finanční instituce holandského původu, která nabízí služby v oblasti bankovníctví, pojišťovnictví a správy aktiv pro 85 milionu klientů ve více než 40 zemích světa.