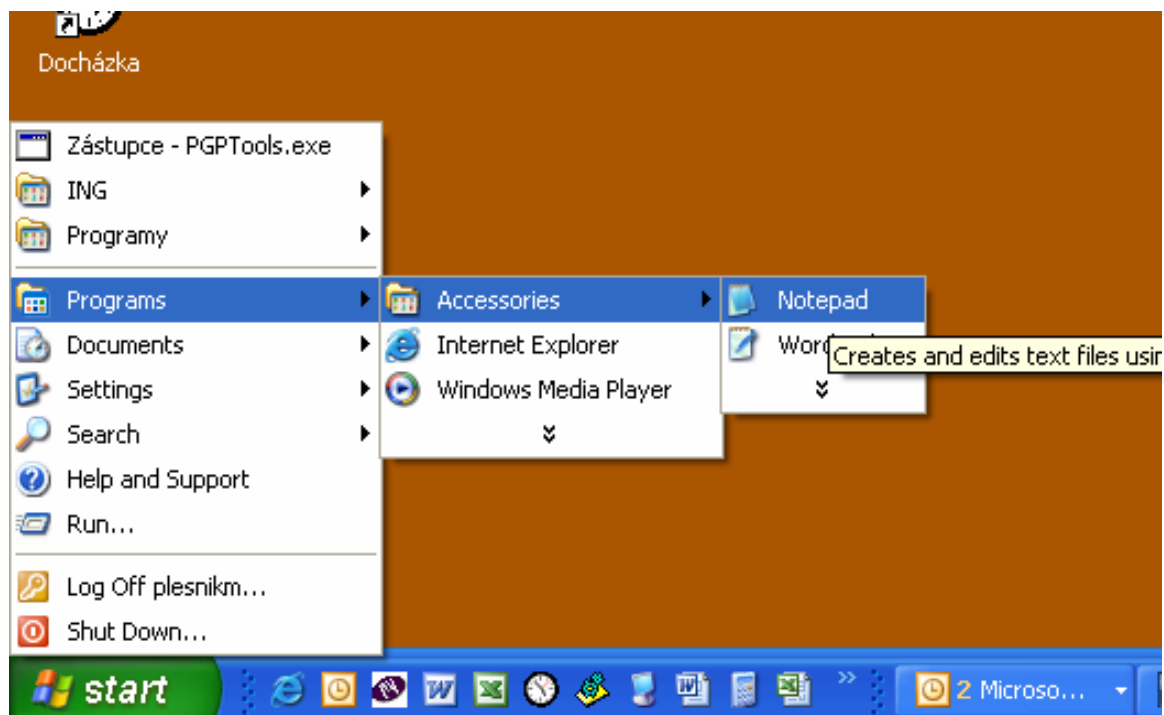


### Pomůcka pro tvorbu souborů hr. plátce:

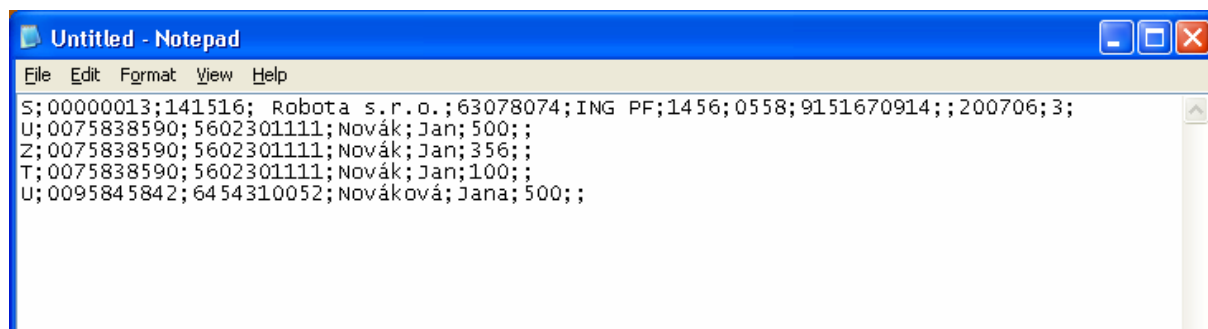
Příklady budou předvedeny na fiktivní společnosti: **Robota s.r.o. IČ 0000013,**  
**přidělený kód 141516**

### Vytvoření souboru v textovém editoru:



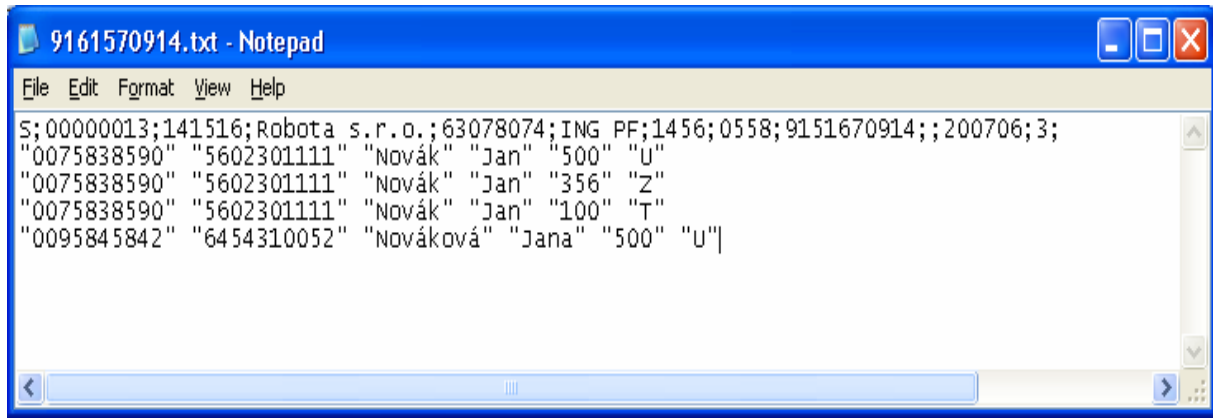
## Příklad 1.

Struktura souboru je ze středníkem:

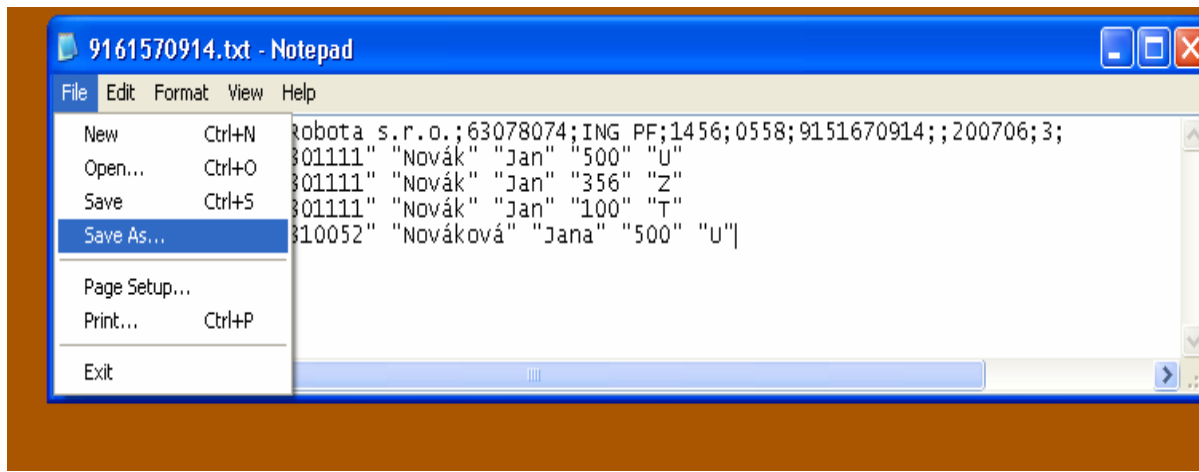


## Příklad 2:

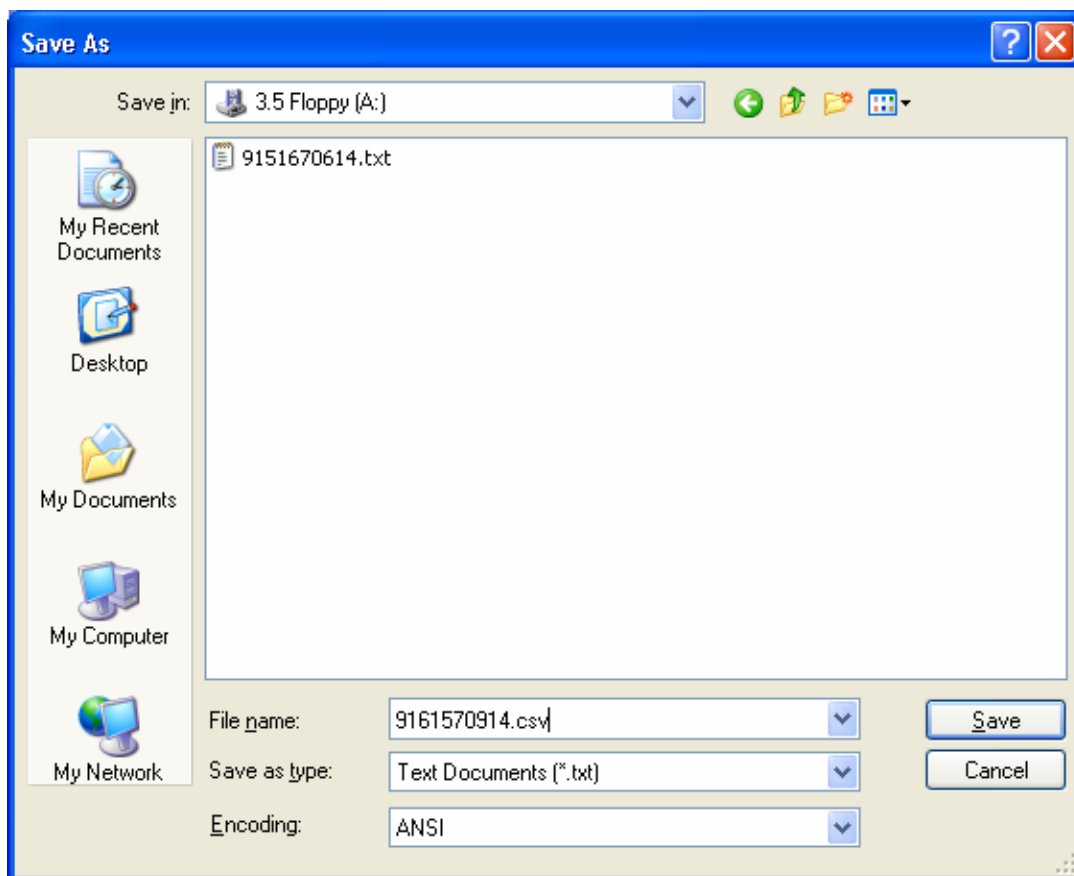
Struktura souboru je v uvozovkách:



```
S;00000013;141516;Robot a s.r.o.;63078074;ING PF;1456;0558;9151670914;;200706;3;
"0075838590" "5602301111" "Novák" "Jan" "500" "U"
"0075838590" "5602301111" "Novák" "Jan" "356" "Z"
"0075838590" "5602301111" "Novák" "Jan" "100" "T"
"0095845842" "6454310052" "Nováková" "Jana" "500" "U"]
```



```
S;00000013;141516;Robot a s.r.o.;63078074;ING PF;1456;0558;9151670914;;200706;3;
"0075838590" "5602301111" "Novák" "Jan" "500" "U"
"0075838590" "5602301111" "Novák" "Jan" "356" "Z"
"0075838590" "5602301111" "Novák" "Jan" "100" "T"
"0095845842" "6454310052" "Nováková" "Jana" "500" "U"]
```



Při tvorbě souboru v textovém editoru, nedostaneme na výběr přípony. V tomto případě přípony určujeme dle struktury souboru.

Pokud bude text oddělen středníkem, přípona je csv (viz příklad 1)

pokud bude soubor oddělen uvozovkami přípona bude txt (viz příklad 2)